

30065-93 (1039-88)

50428-92 (1039-88)

Hubs for films and magnetic tapes.
Specifications

23 7952

1993—10—01

1

2

2.1

2.1.1

2.1.2

2.1.3

2.1.4

0,25

0,35

2.1.5.

:

0,2

0,3

0,4

8 50

30065—93/

50428—92

1.

8

50 :

©

, 2000

2.1.6

0,2

0,25 » » » 50 ; 75 100 .

2.1.7

8 50 — 0,012 ;

16 50 » » 0,018 ;

16 75 » » 0,023 ;

16 100 » » 0,032 ;

17,5 100 » » 0,035 ;

35 50 » » 0,035 ;

35 75 » » 0,050 ;

35 100 » » 0,070 ;

65 75 » » 0,102 ;

70 75 » » 0,110 .

2.1.8

32-

2.

2.2

28250.

2.3

2.3.1

2.3.2

14192

2.4

2.4.1

18573.

2991

8828

10354,

2.4.2

40 .

3

3.1

3.2

3.3

5 %,

10

100 .

18321.

25,7 ,

1.

3.4

10

5 %

4

4.1

(25 ± 10)° ;
(65 ± 15) %.

4.2

4.2.1

4.2.2

-250 -02 1- 577.
-500 0,02

4.2.3

4.2.4

4.2.5

2- 0,01 6507.
4- 24104,
500 .

4.2.6

4.2.1 — 4.2.5,

4.3

4.3.1

(1, 2 (1.1)

8.051.

4.3.2

-500

-02 (1).

-250

1.

2

3

5,

4.3.3

4.3.4

4.3.5

(2.1.2),

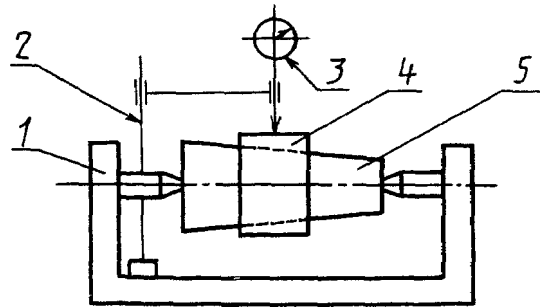
(2.3, 2.4)

1 —

-250
-02; 4 —

-500 ; 2 —
; 5 —
1

; 3 —



30065—93/

50428-92

5

5.1

4

2

15150.

5.2

9557

9078.

26663.

5.3

21650.

5.4

24597.

5.5

15150.

()

1

6

()¹

(1039-88)

8-, 16-, 17,5-, 35-, 65- 70-

.1

.2.

8 50.

!

8 50		$7,9_{-0,5}^0$	0,31_§02
		50,0+0,5	1,97+0,02
16 X 50		$15,9_{-0,5}^0$	0» 62_ >02
		50,0±0,5	1,97±0,02
16 75		$15,9_{-0,15}^0$	0,62_§02
		75,0+2,	^+0,08
16 100		$15,9_{-,5}^0$	0,62_§ 2
		100,0±1,0	3,94±0,04
17,5 100		$17_{-0,5}^0$	0>^~0,02
		100,0±1,0	3,94±0,04
35 50		34 9 ⁰	$1,37_{-0,04}^0$
		50,0+0,5	1,97±0,02
35 75		$34,9_{-,0}^?$	1.37_8>04
		75,0+2;3	2 ^{q^+0,08} - ;04
35 100		H9_?_0	$1_{-0,04}^{X/0}$
		100,0±1,0	3,94±0,04
65 75		64.g-?,	2.56_°i04
		75,0+2,0	2,95^;8
70 75		$69,9_{-,0}^?$	2.75_8>04
		75,0+2,0	2,95^08

1

2

1,

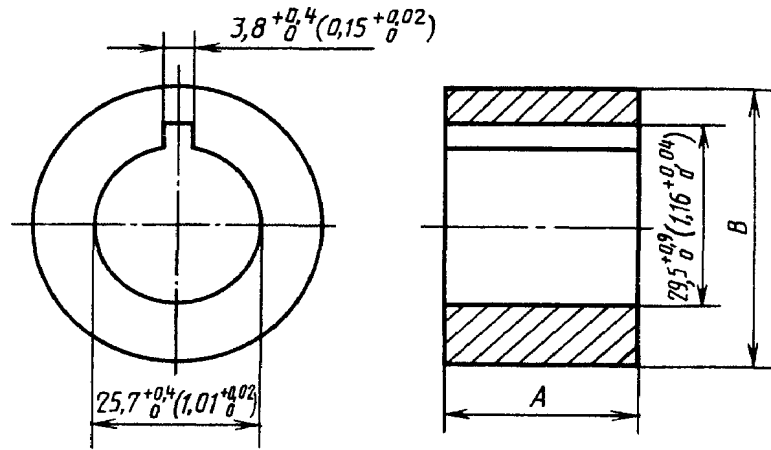


Рисунок 2

2

3

4

()

()

()

($\frac{2}{}$)

1.

1.1

2. 32-

2

32 50	31 >8-1,	50+0,5	0,032
32 75	31,8-?,	75±1,0	0,045
32 100	31 >8-i,0	100±1,0	0,062

1.2

50 75
0,7—1,0

6
= 100

0,5—0,8

12

1 3 87 « »

2 07 2.92 1535

1 1039—88 « . »

12 1996 . 164 30065—93 (1039—88)

50428—92 (1039—88)

3

4 -

8.051-81	4.3.1
577-68	4.2.1
2991-85	2.4.1
6507—90	4.2.4
8828—89	2.4.1
9078-84	5.2
9557-87	5.2
10354-82	2.4.1
14192-96	2.3.2
15150-69	5.1,5.5
18321—73	3.3
18573-86	2.4.1
21650-76	5.3
24104-88	4.2.5
24597-81	5.4
26663-85	5.2
28250-89	2.2

